



勝ちちゃんタイムズ

KATCHAN TIMES

討議資料

NO.3 特別号



感謝・感激です。ありがとうございました。

昨年の補欠選挙、4月の本選挙と一年足らずの間に2回の選挙を経験しました。地盤・看板・かばんなしの私が、市議会議員になれたのは後援会の皆様を始め後援会活動に参画をしていただいた皆様のおかげさまと、心から感謝を申し上げます。実績もない私に『これから小郡の未来を拓いて行け』という皆様のご期待にそえるよう、初心を忘れず、何事にも諦めずに、そしてたえず創造し開拓して参ります。

井上 勝彦



井上勝彦後援会連合会 会長 原 誠

ごあいさつ

この度の市議会議員選挙におきましては、少数激戦の中みごと当選することが出来ましたのも昨年に引き続き、後援会の皆様を始めとした各種団体、各地域の方々にご支援を賜りましたおかげとここに厚く御礼申し上げます。これも、井上かつひこ議員の昨年からの活動を通しての前向きな姿勢や行動力に賛同した皆様の期待とご支援の結果だと思えます。一年間の仮免許期間が終わり、本免許を手にすることが出来ました。今、スタートラインに立ち走り始めたところです。私たちは、引き続きこの走りを応援し、ふるさと小郡のために働いてくれるものと信じております。今後とも更なるご指導・ご支援を宜しく願っています。



水、土曜日は
井上勝彦連絡所(写真上)を
開いております。
お気軽にお立ち寄り下さい。
寺福童(フクド酒店横)

井上勝彦後援会事務所 / 〒838-0138 小郡市寺福童496-12-105号
TEL0942-73-3966 FAX専用フリーダイヤル 0120-575039

◆重複して送付されたり、宛名変更などがある場合は、井上勝彦後援会事務所までご一報ください。



3月 議会報告

平成18年度の施政方針

ゆとりある教育と地域文化づくり

新しい時代を切り拓くたくましい小郡市民の育成。

①学校教育では、教育環境の整備・充実を図る

- ・三国小学校の大規模改修
- ・食育の観点から既存のセンター方式から自校式へ移行。
味坂小学校から実施、本年度は立石小学校を予定

②生涯学習の分野では、すべての市民の機会の拡大に努め、市民が心豊かに自分らしく生きていける町づくりを目指す

- ・東野校区公民館を建設

③文化活動の推進

- ・古代体験館おごりの充実
- ・小郡「市史」の編算資料を基に副読本「ふるさと小郡のあゆみ」の発刊



自校式が始まった味坂小学校給食室

やさしさある健康と福祉づくり

生涯を通して「健康で自立の生活」を誰もが願っています。

児童福祉の充実を計り、医療費や介護給付費を抑制するため保健事業、介護予防事業に力を入れます。

①高齢者福祉

- ・地域包括支援センターを設置し、介護予防事業の推進
- ・総合保健福祉センター「あすてらす」の活用
- ・生きがいを創り出す拠点として地域社会の中で高齢者社会活動支援センターの開設

②児童福祉

- ・三国保育所での延長保育の実施
- ・東野学童保育所、三国学童保育所の増築

③障害者福祉

- ・自立支援法の制定に伴い、三障害(身体・知的・精神)のサービス一元化、自己負担の増加にどう対処するのかより一層の支援に努めます。



総合保健福祉センター「あすてらす」

都市基盤・都市機能づくり

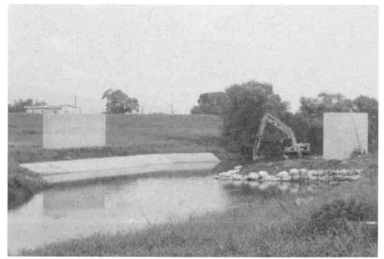
小郡市都市計画マスタープランに基づき推進します。

①道路交通網の主な整備促進区間

- ・原田東福童線の残り区間と久留米小郡線の新端間橋から今朝丸までの区間
- ・宝満川河川改修事業及び県道鳥栖朝倉線
- ・平成18年度から補助事業として採択予定の端間自歩道橋などの関連事業
- ・市道大保・今隈十号線など

②安心・安全なまちづくり

- ・交通危険箇所の交通安全施設の整備
- ・消防団第6分団(大原校区)のポンプ車の購入
- ・テロ等における国民の保護を目的とした小郡市国民保護計画を策定



着々と進む県道鳥栖朝倉線の橋脚部分

快適な住環境づくり

①ごみの減量化、資源としてのリサイクル、

- 環境保全の観点から新規ごみ処理施設及びリサイクルセンターの建設
- ・ごみ袋を使いやすく変更

②下水道事業について

- ・津古駅西側地区、東野、大原、宝城団地、二森の各区の整備



使い安く改良されたごみ袋

5月臨時議会

5月15日、選挙後初めての臨時議会が開かれました。正副議長の選出選挙が行われ、議長に内野哲朗氏、副議長に成富一典氏が選出されました。

私は議席番号6番、会派は清和会に所属。環境福祉常任委員会 委員、議会運営委員会 委員、小郡市・筑前町衛生施設組合 議員に選ばれました。

※リサイクルやゴミ問題など環境について、市の大切な歳入である税務の事について、商工業を始めとした経済の事、基幹産業である農業の事、また、市民の皆様の健康や福祉について国民健康保険、年金、老人保険、介護保険に関する事について、審査及び調査を行います。